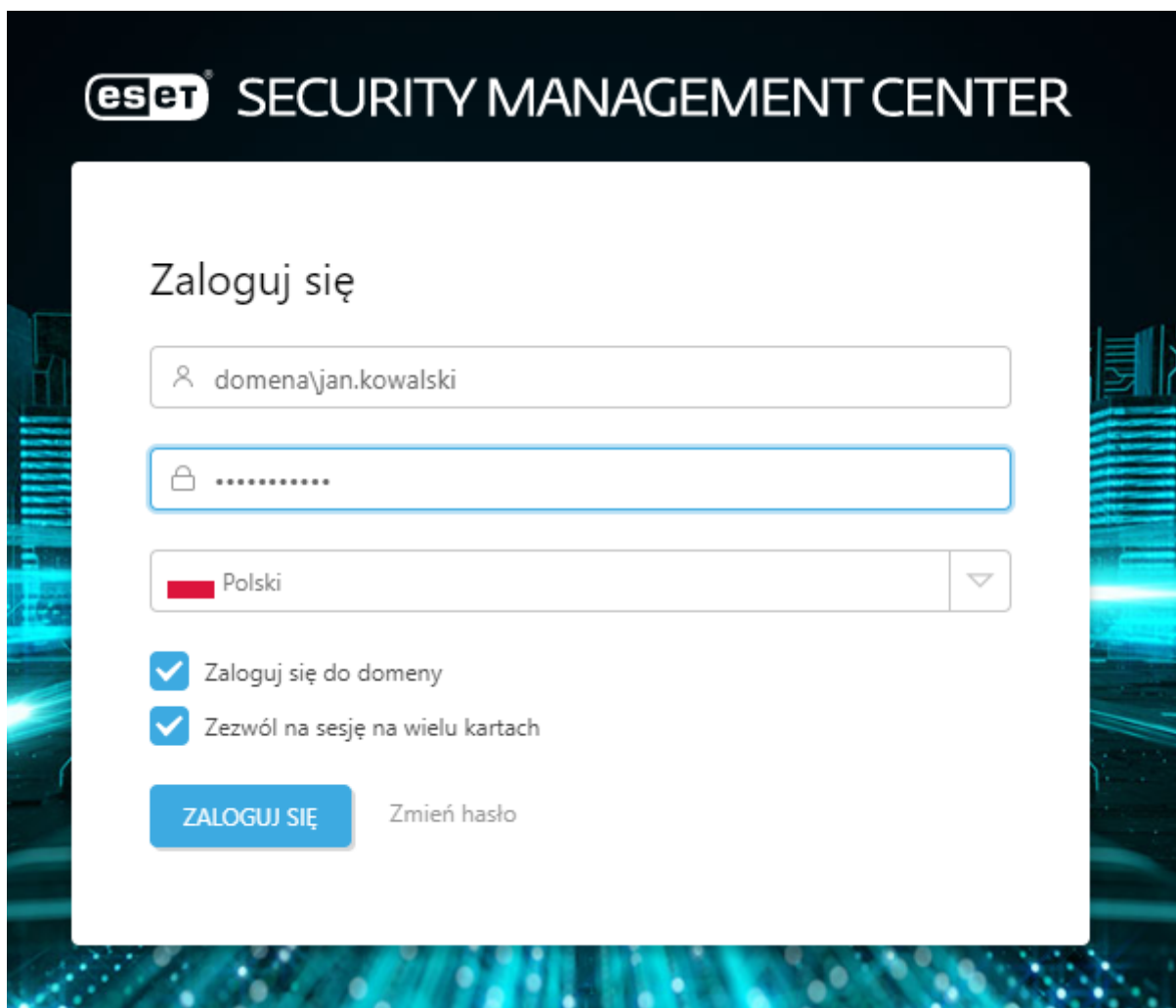


Instrukcja uruchomienia ESET Full Disk Encryption

1. Na początku logujemy się do konsoli ESET Security Management Center. Wymagania dotyczące EFDE można znaleźć [TUTAJ](#).



2. Po zalogowaniu się do konsoli przechodzimy do sekcji *Więcej > Zarządzanie licencjami > Czynności > Dodaj licencję*.

W tym miejscu dodajemy zakupioną dodatkową licencję na produkt ESET Full Disk Encryption.

The screenshot displays the ESET Security Management Center interface. The top header includes the ESET logo and 'SECURITY MANAGEMENT CENTER' alongside the DAGMA logo with the tagline 'bezpieczeństwo it...'. The main navigation sidebar on the left contains several categories: 'Szablony grup dynamicznych', 'Przesłane pliki', 'Kwarantanna', 'Wyłączenia', 'Zarządzanie licencjami' (highlighted with a red box and a red arrow labeled '1.'), 'UPRAWNIENIA DOSTĘPU' (with sub-items: 'Użytkownicy', 'Zestawy uprawnień'), 'CERTYFIKATY' (with sub-items: 'Certyfikaty równorzędne', 'Urzędy certyfikacji'), and 'SERWER' (with sub-item: 'Ustawienia serwera'). The main content area is titled 'Zarządzanie licencjami' and features a search bar and a table with columns for 'Tagi' and 'NAZWA UŻYTKOWNIKA'. Below the table, there is a message: 'W tym miejscu można wyświetlić listę wszystkich użytych tagów i szybko je filtrować.' At the bottom right, a dropdown menu is open over the 'CZYNNOŚCI' button, listing actions: 'Tagi...', '+ Dodaj licencje' (highlighted with a red box and a red arrow labeled '2.'), 'Usuń licencje', 'Dostęp do grup', 'Synchronizuj licencje', 'Otwórz konto firmowe EBA', and 'Otwórz portal EMA'. The 'CZYNNOŚCI' button itself is also highlighted with a red box.

3. Aby dodać licencję na EFDE skorzystaj z klucza licencyjnego bądź użyj konta [ESET Business Account](#):

Dodaj licencję

Licencję można dodać przy użyciu jednej z następujących opcji:

- ESET Business Account lub ESET MSP Administrator
- Klucz licencyjny
- Plik licencji offline

Klucz licencyjny



[Mam nazwę użytkownika i hasło, co muszę zrobić?](#)

4. Proces szyfrowania uruchamiamy zaznaczając jeden lub więcej komputerów z sekcji **KOMPUTERY**, następnie wybieramy opcję „**Włącz szyfrowanie**”:

The screenshot displays the ESET Security Management Center interface. On the left, a dark sidebar contains a 'PANEL KONTROLNY' and a 'KOMPUTERY' section highlighted with a red box. The main area shows a 'Komputery' view with a tree of groups and a table of computers. A red arrow labeled '1.' points from the 'KOMPUTERY' menu item to the table. The table has columns for 'Grupy', 'NAZWA KOMPUTERA', and 'TAG'. One computer, 'stacja-1', is selected and highlighted with a red box. A second red arrow labeled '2.' points from this computer to a context menu. The 'Włącz szyfrowanie' option in the menu is highlighted with a red box and a mouse cursor. At the bottom of the interface, there are buttons for 'DODAJ NOWE' and 'CZYNNOCI'.

5. Następnie wybieramy opcje dotyczące polityki konfiguracji produktu i jego wersji, licencji oraz języka. Po zapoznaniu się z umową licencyjną użytkownika końcowego aplikacji i polityką prywatności w celu jej akceptacji zaznaczamy odpowiedni checkbox. Po wprowadzeniu tych ustawień klikamy **ROZPOCZNIJ SZYFROWANIE** (Możemy też wykorzystać ustawienia domyślne):

Włącz szyfrowanie ×

W celu zaszyfrowania komputera zostanie zainstalowane Pełne szyfrowanie dysku i uaktywnione przy użyciu podanej licencji. Szyfrowanie zostanie włączone przy użyciu ustawień określonych w wybranej polityce.

Szyfrowanie każdego komputera może trochę potrwać. Status można monitorować w szczegółowych informacjach o komputerze.

Polityka konfiguracji

Szyfruj wszystkie dyski — zalecane ×

Zainstaluj w razie potrzeby ESET Full Disk Encryption

Produkt/wersja

ESET Full Disk Encryption 1.0.46.0

Licencja

ESET Full Disk Encryption, *[zmaskowane]*

Język ?

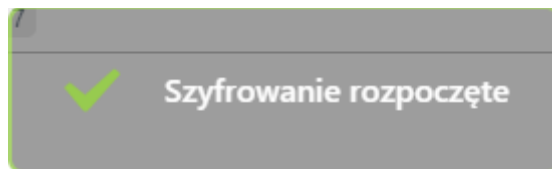
Polski ▼

Umowa Licencyjna Użytkownika Końcowego

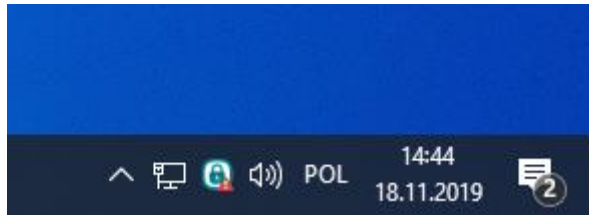
Akceptuję warunki [umowy licencyjnej użytkownika końcowego](#) aplikacji i [politykę prywatności](#).

ROZPOCZNIJ SZYFROWANIE ANULUJ

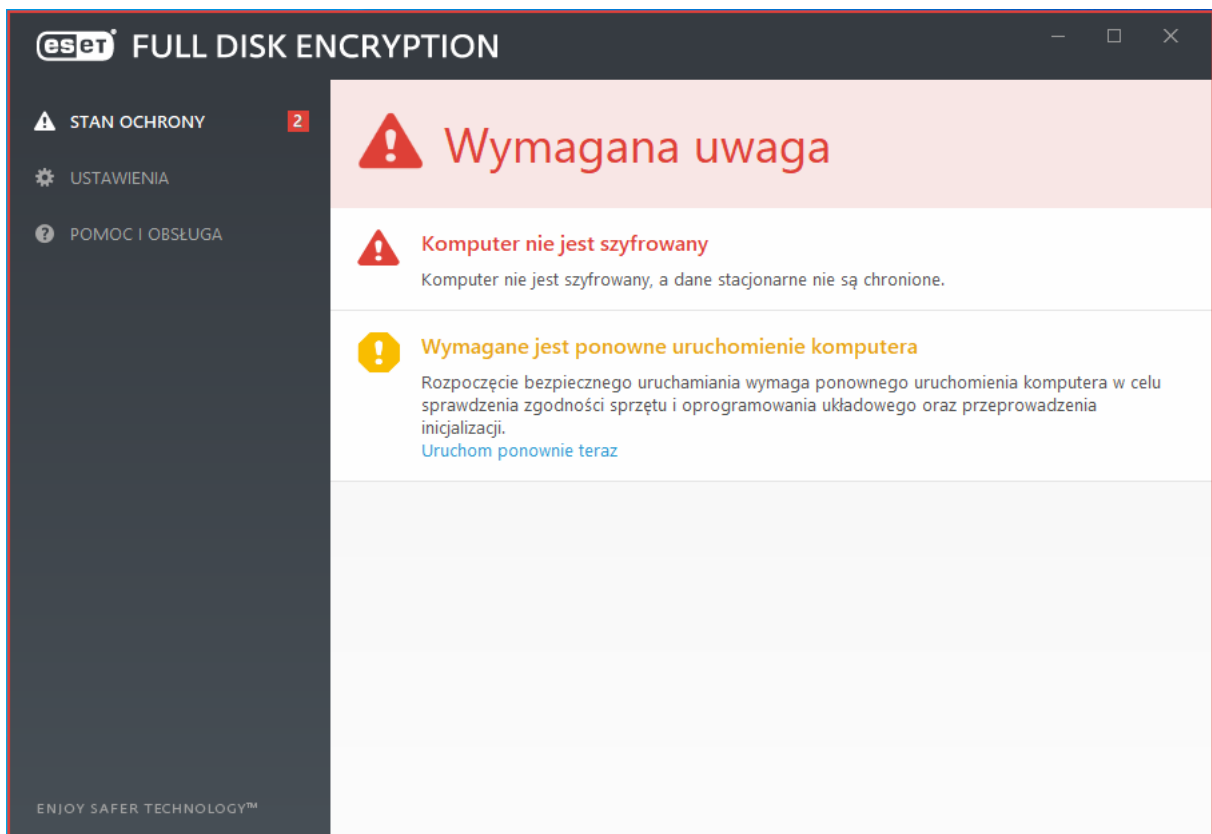
6. Po uruchomieniu tego zadania zostanie zainstalowana aplikacja ESET Full Disk Encryption oraz zostanie rozpoczęty proces szyfrowania całego dysku. Podczas procesu szyfrowania użytkownik może odczuwać niewielki spadek wydajności, który oczywiście związany jest z procesem szyfrowania pełnej powierzchni dysku.



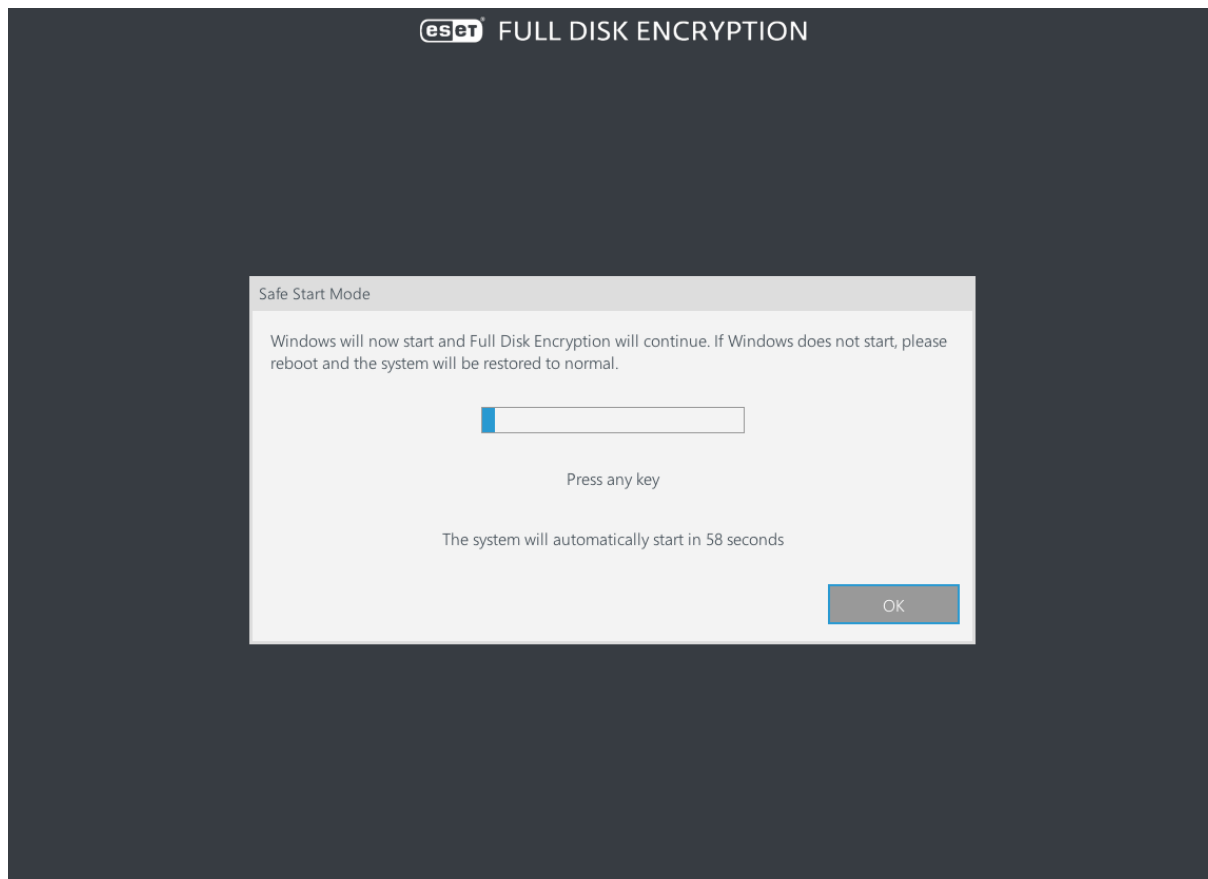
7. Po instalacji pojawi się ikona ESET Full Disk Encryption w zasobniku systemowym. Klikając dwukrotnie lewym przyciskiem myszy na ikonę aplikacji możemy zweryfikować status działania produktu:



8. Po instalacji aplikacji w celu uruchomieniu procesu szyfrowania, konieczne jest wykonanie ponownego uruchomienia stacji roboczej:



9. Aby zapobiec problemom z szyfrowaniem zostanie automatycznie uruchomiony mechanizm Safe-start, który weryfikuje możliwość zaszyfrowania komputera. Jeżeli mechanizm Safe-start zweryfikuje że sprzęt, który chcemy zaszyfrować jest niekompatybilny, wyświetli stosowne powiadomienie.



10. Następnie po zalogowaniu się do systemu operacyjnego użytkownik wprowadza hasło, które będzie używane do autoryzacji na poziomie pre-boot. Administrator nie ma dostępu do hasła użytkownika. Jeżeli będzie potrzeba awaryjnie dostać się do zaszyfrowanego dysku, z poziomu konsoli zarządzającej można wygenerować nośnik ratunkowy lub zresetować hasło używane na poziomie pre-boot.

eset FULL DISK ENCRYPTION

Ustaw hasło

Nowe hasło:

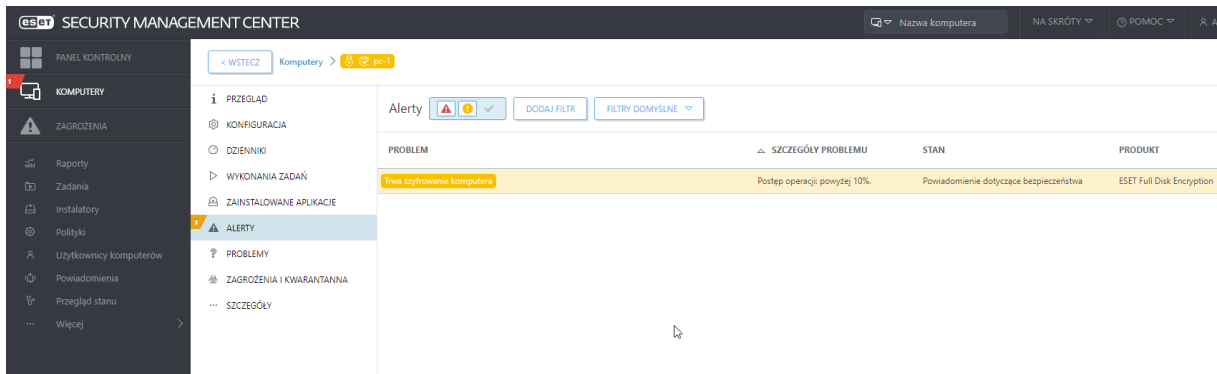
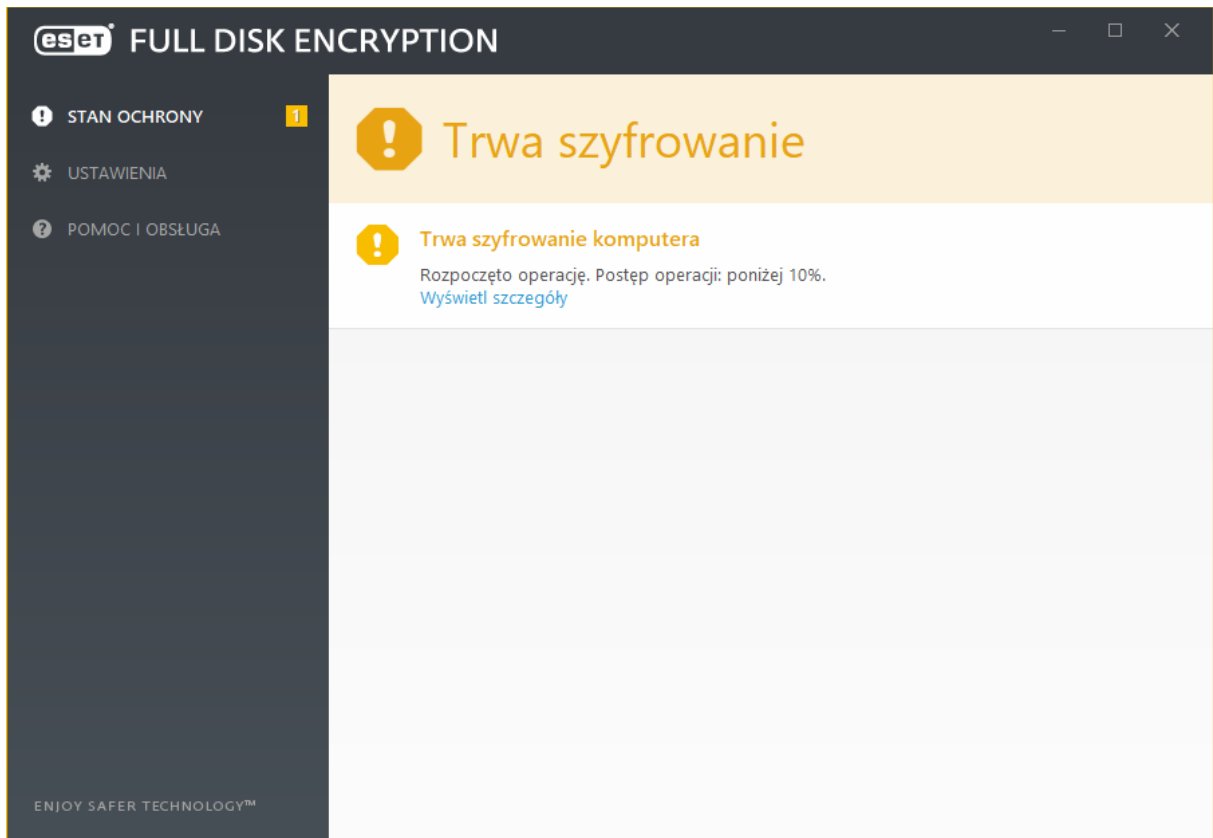
Potwierdź hasło:

Polityka haseł:

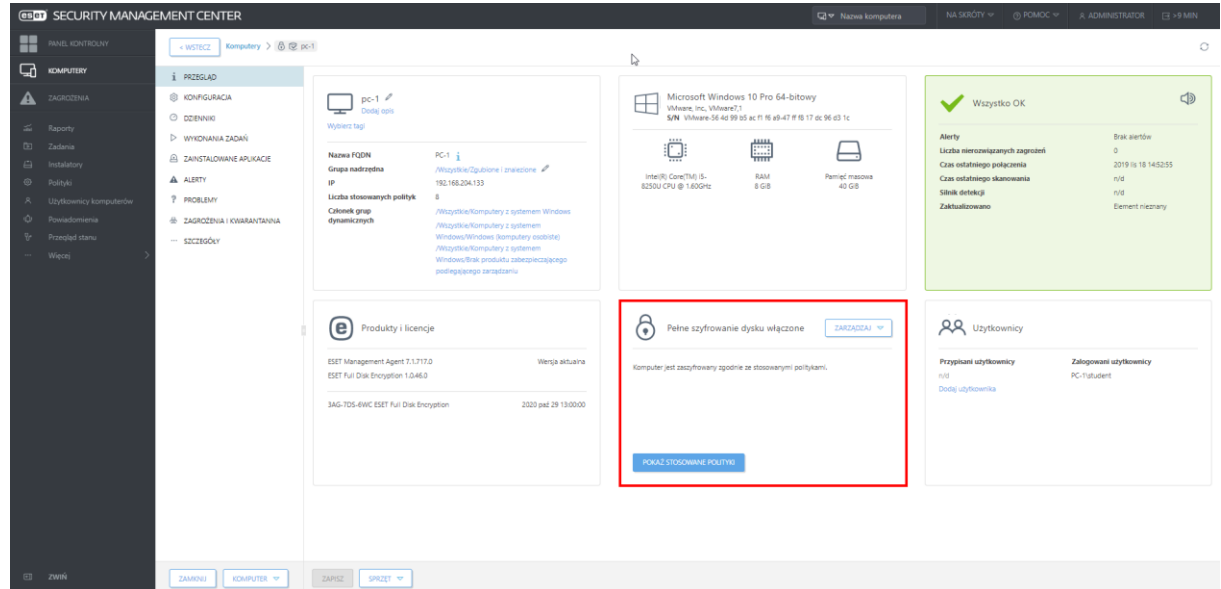
- Musi zawierać cyfrę ✓
- Musi zawierać małą literę ✓
- Musi zawierać wielką literę ✓
- Maksymalna liczba znaków to 8 ✓

OK Odłóż

11. Po wprowadzeniu hasła, szyfrowanie zostanie rozpoczęte:



12. Po ukończeniu szyfrowania dysków, w konsoli zarządzającej po przejściu w szczegóły stacji roboczej, pojawi się status widoczny na poniższym zrzucie ekranu:



13. Po uruchomieniu komputera będziemy poproszeni o podanie wcześniej skonfigurowanego hasła:

Start System

Password

Menu - F1